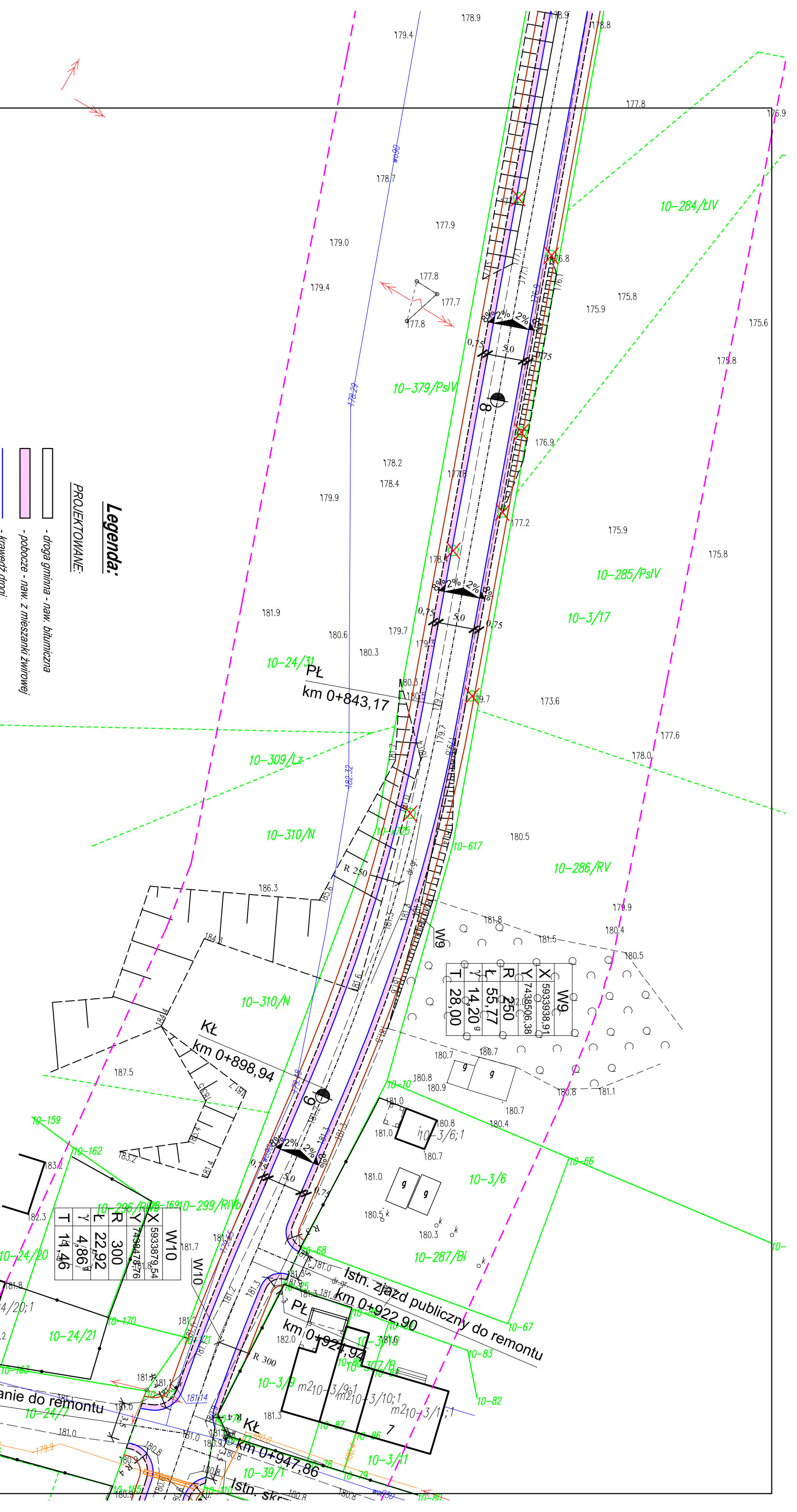


Legenda:

PROJEKTOWANE:

- droga gminna - naw. bitumiczna
- pobocze - naw. z mieszanki żwirowej
- krawężń drogi
- krawężń pobocza
- linia rowu
- ruza osłonowa ARROT
- ✕ - drzewo do wycinki

STREETWISE	
Inżynieria Drogi	
STREETWISE Tomasz Rykowski 13-100 Nidzica, Dobrzyń 23 TEL: 691-022-179 NIP: 984-007-64-12 REGON: 281494079 E-Mail: streetwise@interia.pl	
Inwestor: Gmina Grunwald z/s w Gierzwałdzie, 14-107 Gierzwałd	Nazwa obiektu: "Projekt zmiany nawierzchni DG Nr 155006N relacji droga powiatowa nr 1924N-Korszyń gm. Grunwald"
Nazwa opracowania: "Zmiana nawierzchni DG Nr 155006N"	Branża: DROGOWA
PLAN Zagospodarowania Terenu	
ZESPÓŁ PROJEKTOWY	Data:
Imię i nazwisko: Podpis:	Nr uprawnień: Data:
Projektant: tech. Zbigniew Koper	Kss. nr: LIPIEC 2015
Opracował: inż. Tomasz Rykowski	402/94/OL



1:5
