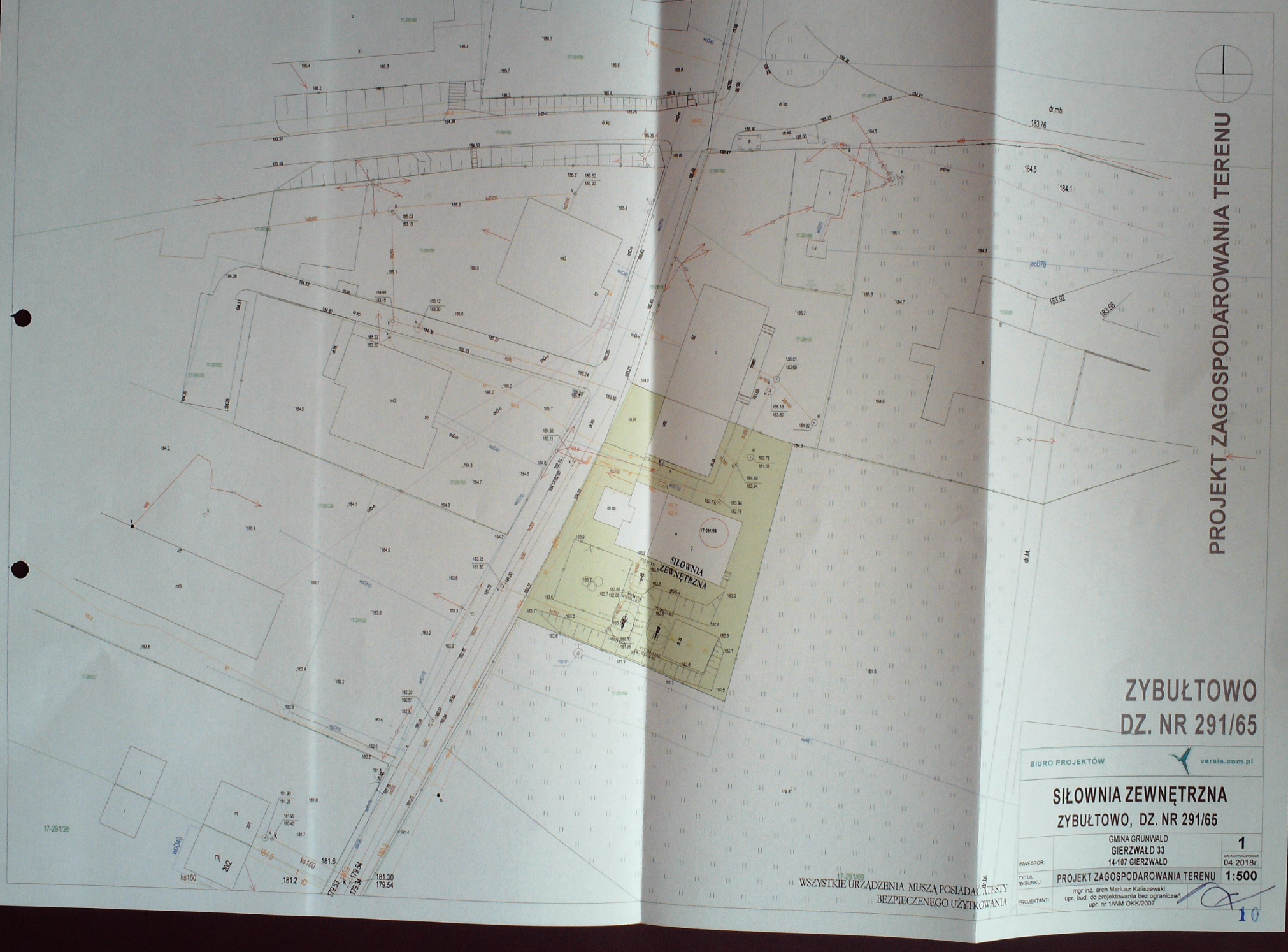



PROJEKT ZAGOSPODAROWANIA TERENU



ZYBUŁTOWO  
DZ. NR 291/65

BIURO PROJEKTÓW  versis.com.pl

SIŁOWNIA ZEWNĘTRZNA  
ZYBUŁTOWO, DZ. NR 291/65

INWESTOR	GMINA GRUNWALD GIERZWALD 33 14-107 GIERZWALD	1 DATA OPRACOWANIA 04.2018r.
TYTUŁ RYSLINKU	PROJEKT ZAGOSPODAROWANIA TERENU	1:500
PROJEKTANT	mgr inż. arch. Mariusz Kaliszewski upr. bud. do projektowania bez ograniczeń upr. nr 1/MW OKK/2007	

WSZYSTKIE URZĄDZENIA MUSZĄ POSIADAĆ ATYSTY  
BEZPIECZNEGO UŻYTKOWANIA





BIURO PROJEKTÓW			
<b>SIŁOWNIA ZEWNĘTRZNA</b>			
ZBYŁTOWO, DZ. NR 291/65			
INWESTOR		GMINA GRUNWALD	
TYTUŁ		GIERZWALD 33	
PROJEKTANT		14-107 GIERZWALD	
181.6		WYPOSAŻENIE	
mgr inż. arch. Mariusz Kaliszewski		1:100	
upr. bud. do projektowania bez ograniczeń			
Lp. nr 14MM OKK/2007			

WSZYSTKIE URZĄDZENIA MUSZĄ POSIADAĆ ATYSTY  
BEZPIECZENEGO UŻYTKOWANIA