

Uchwała Nr XLII/322/2021
Rady Gminy Grunwald
z dnia 24 września 2021 r.

w sprawie przystąpienia do sporządzenia miejscowego planu
zagospodarowania przestrzennego gminy Grunwald w obrębie geodezyjnym
Gierzwałd, działki nr 3/6, 3/7, 10/56.

Na podstawie art. 18 ust. 2 pkt 5 ustawy z dnia 8 marca 1990 r. o samorządzie gminnym (Dz. U. z 2021 r. poz. 1372) oraz na podstawie art. 14 ust. 1, 2 i 4 ustawy z dnia 27 marca 2003 r. o planowaniu i zagospodarowaniu przestrzennym (Dz.U. z 2021 r. poz. 741, 784 i 922) Rada Gminy Grunwald uchwała, co następuje:

§ 1. Przystępuje się do sporządzenia miejscowego planu zagospodarowania przestrzennego Gminy Grunwald w obrębie geodezyjnym Gierzwałd, działki nr 3/6, 3/7, 10/56.

§ 2. Granice planu określają załączniki graficzne Nr 1 oraz Nr 2 do uchwały.

§ 3. Opracowanie i uchwalenie planu może następować etapami dla poszczególnych załączników.

§ 4. Wykonanie uchwały powierza się Wójtowi Gminy Grunwald.

§ 5. Uchwała wchodzi w życie z dniem jej podjęcia.

Przewodnicząca Rady Gminy

Ewa Bawolska


Uzasadnienie

Zgodnie z art. 18 ust. 2 pkt 5 ustawy o samorządzie gminnym do wyłącznej właściwości rady gminy należy m.in. uchwalanie miejscowego planu zagospodarowania przestrzennego. Zgodnie z art. 14 ust. 1 ustawy o planowaniu i zagospodarowaniu przestrzennym w celu ustalenia przeznaczenia terenów, w tym dla inwestycji celu publicznego, oraz określenia sposobów ich zagospodarowania i zabudowy rada gminy podejmuje uchwałę o przystąpieniu do sporządzenia miejscowego planu zagospodarowania przestrzennego.

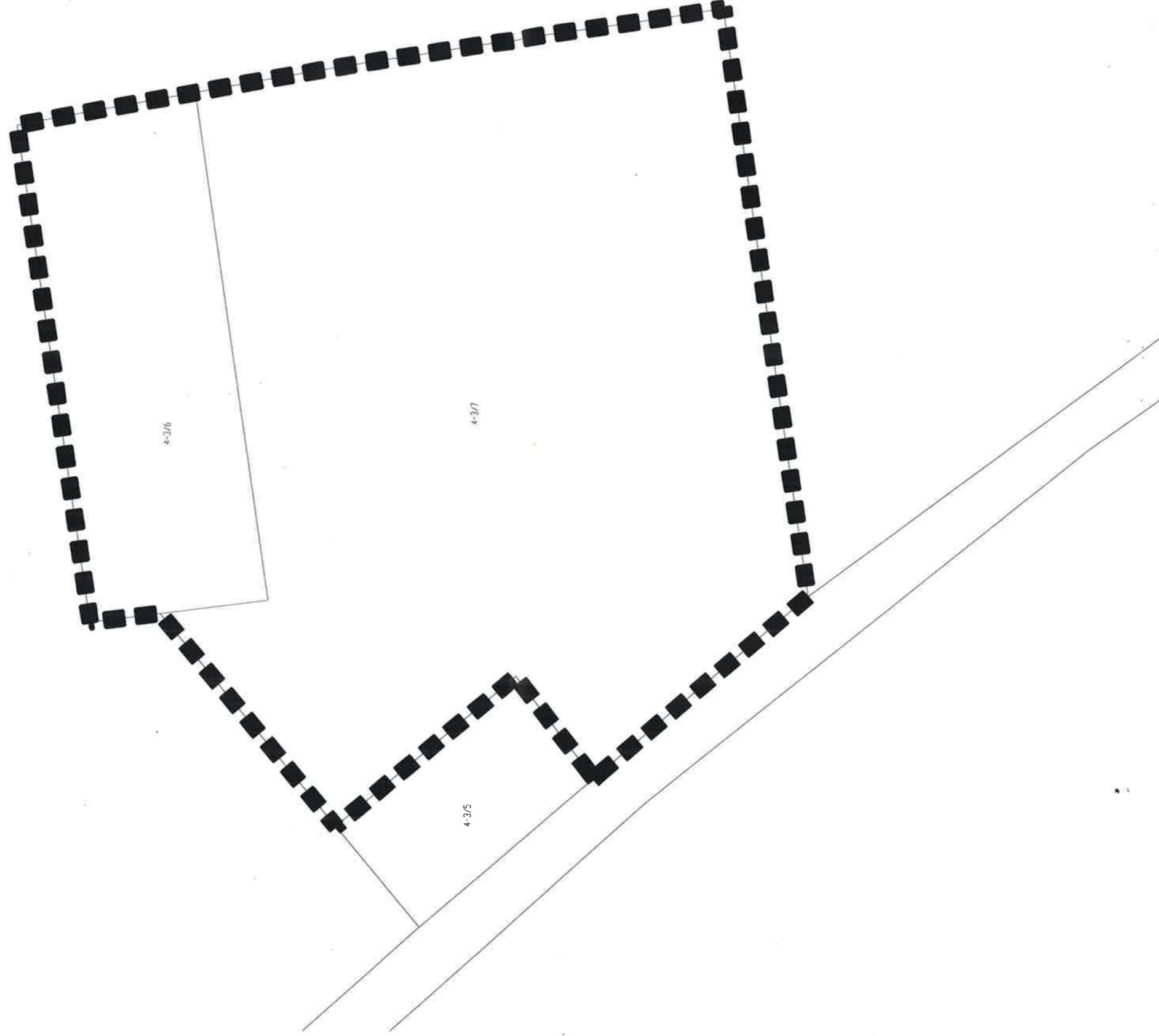
Obszar objęty uchwałą o przystąpieniu do sporządzenia miejscowego planu zagospodarowania przestrzennego gminy Grunwald obejmuje tereny w obrębie geodezyjnym Gierzwałd. Załącznik nr 1 dotyczy terenów położonych na północ od miejscowości Gierzwałd pomiędzy drogą gminną a drogą wojewódzką. Załącznik nr 2 dotyczy terenów zlokalizowanych w miejscowości Gierzwałd przy drodze powiatowej nr 1924N w bezpośrednim sąsiedztwie zabudowy wielorodzinnej. Potrzeba opracowania planu wynika ze zgłoszonych wniosków zainteresowanych stron.

Po przeprowadzonej analizie złożonych wniosków, dokumentów planistycznych, zgodności proponowanych rozwiązań ze Studium oraz dostępnych na tym etapie postępowania uwarunkowań lokalizacyjnych i środowiskowych, należy stwierdzić, że przystąpienie do sporządzenia planu jest zasadne.

Elma

Elka

ZAŁĄCZNIK NR 1
DO UCHWAŁY NR XLII/322/2021
RADY GMINY GRUNWALD
Z DNIA 24 WRZEŚNIA 2021 r.

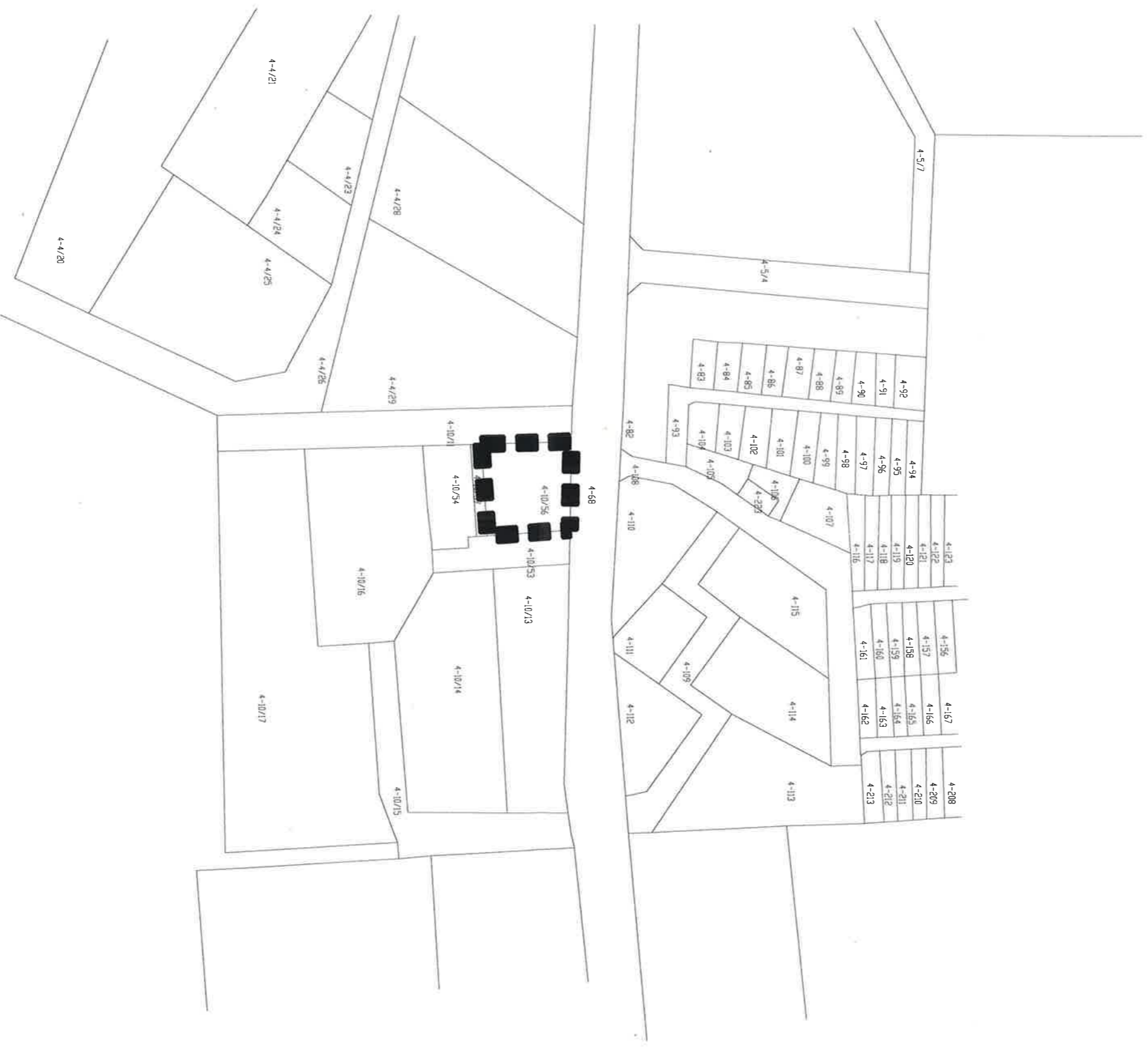


GRANICE TERENU OBJĘTEGO UCHWAŁĄ W SPRAWIE PRZYSTĄPIENIA
DO MIEJSCOWEGO PLANU ZAGOSPODAROWANIA PRZESTRZENNEGO



BMK

ZAŁĄCZNIK NR 2
DO UCHWAŁY NR XLII/322/2021
RADY GMINY GRUNWALD
Z DNIA 24 WRZEŚNIA 2021 r.



GRANICE TERENU OBJĘTEGO UCHWAŁĄ W SPRAWIE PRZYSTĄPIENIA
DO MIEJSCOWEGO PLANU ZAGOSPODAROWANIA PRZESTRZENNEGO