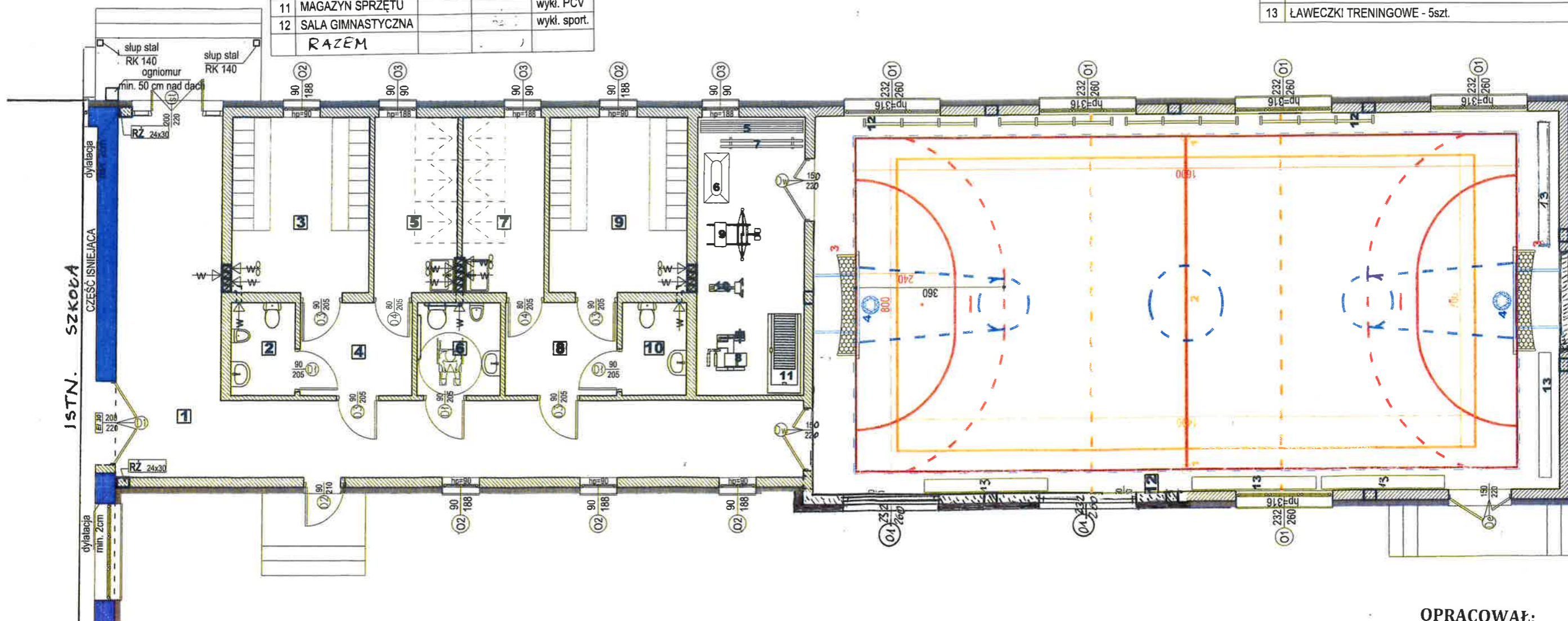


## RZUT PARTERU I WYPOSAŻENIA SALI GIMNASTYCZNEJ

W SZCZEPANKOWIE

PLAN. ZESTAWIENIE POMIĘSZCZEŃ				
NR	NAZWA POM.	POW. [m <sup>2</sup> ]	POW. użytkowa [m <sup>2</sup> ]	WYK. POS.
<b>PRZYZIEMIE BUDYNKU</b>				
1	HOL-ŁĄCZNIK			gres
2	WC "M"			gres
3	PRZEBIERALNIA "M"			wykl. PCV
4	PRZEDSIONEK			wykl. PCV
5	NATRYSKI "M"			gres
6	WC DLA NIEPEŁN.			gres
7	NATRYSKI "D"			gres
8	PRZEDSIONEK			wykl. PCV
9	PRZEBIERALNIA "D"			wykl. PCV
10	WC "D"			gres
11	MAGAZYN SPRZĘTU			wykl. PCV
12	SALA GIMNASTYCZNA			wykl. sport.
<b>RAZEM</b>				

WYPOSAŻENIE	
-	ZESTAW DO GRY W SIATKÓWKĘ - LINIA - - - -
1	TULEJE DO SŁUPKÓW (SIATKÓWKA, BADMINTON) - 2.
2	SIATKA (SIATKÓWKA, BADMINTON) - 1 szt.
-	ZESTAW DO GRY W PIŁKĘ RECZNĄ - LINIA - - - -
3	BRAMKI DO GRY W PIŁKĘ RECZNĄ (HALOWA) - 2 szt.
-	ZESTAW DO GRY W KOSZYKÓWKĘ - LINIA - - - -
4	TABLICE DO KOSZYKÓWKI (WISZĄCE) - 2 szt.
5	MATERACE SPECJALISTYCZNE - 10 szt.
6	SKRZYŃKA Z TRAMPOLINĄ - 1 szt.
7	STÓŁ DO GRY W TENISA STOŁOWEGO - 1 szt.
8	ATLAS - 1szt.
9	ERGOMETR - 1szt.
10	ROWER STACJONARNY - 1szt.
11	BIEŻNIA RUCHOMA - 1szt.
12	DRABINKI GIMNASTYCZNE - 12szt.
13	ŁAWECZKI TRENINGOWE - 5szt.



OPRACOWAŁ:

mgr inż. Zygmunt Liczmański  
upr. bud. nr 9/02/OL i Cie-30/89

Rybno, dnia: 30.11.2022 r.