

Mapa w skali 1:2000

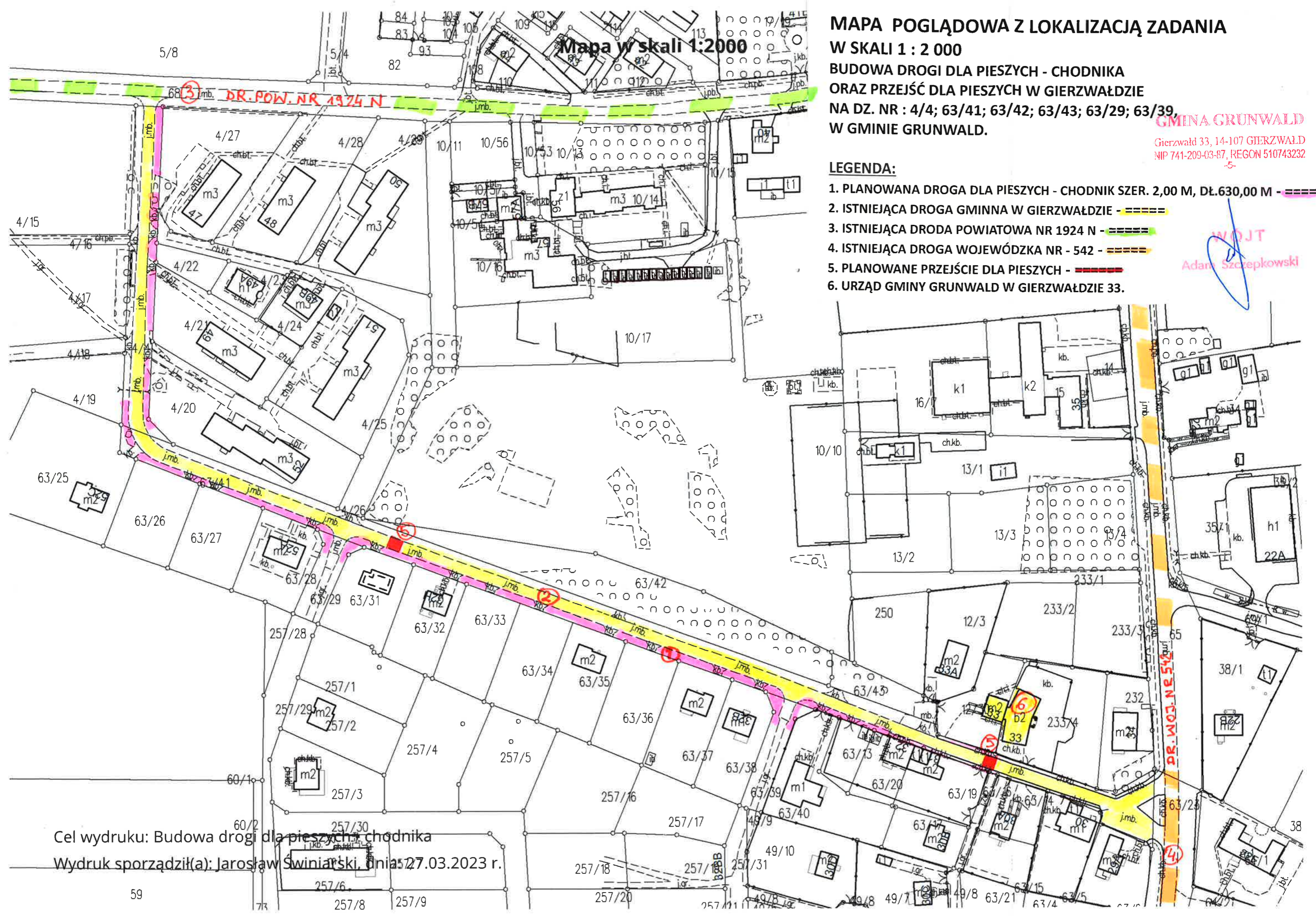
**MAPA POGLĄDOWA Z LOKALIZACJĄ ZADANIA
W SKALI 1 : 2 000
BUDOWA DRogi DLA PIESZYCH - CHODNIKA
ORAZ PRZEJŚĆ DLA PIESZYCH W GIERZWAŁDZIE
NA DZ. NR : 4/4; 63/41; 63/42; 63/43; 63/29; 63/39,
W GMINIE GRUNWALD.**

GMINA GRUNWALD
Gierzwałd 33, 14-107 GIERZWAŁD
NIP 741-209-03-87, REGON 510743232

LEGENDA:

- 1. PLANOWANA DRoGA DLA PIESZYCH - CHODNIK SZER. 2,00 M, DŁ.630,00 M - =====
- 2. ISTNIEJĄCA DRoGA GMINNA W GIERZWAŁDZIE - - - - -
- 3. ISTNIEJĄCA DRoGA POWIATOWA NR 1924 N - - - - -
- 4. ISTNIEJĄCA DRoGA WOJEWÓDZKA NR - 542 - - - - -
- 5. PLANOWANE PRZEJŚCIE DLA PIESZYCH - - - - -
- 6. URZĄD GMINY GRUNWALD W GIERZWAŁDZIE 33.

WOJT
Adam Szczepkowski



Cel wydruku: Budowa drogi dla pieszych, chodnika
Wydruk sporządził(a): Jarosław Świniarski, dnia 27.03.2023 r.